



# ÚZEMNÝ PLÁN OBCE

# PAPRADNO

## NÁVRH VEREJNEJ TECHNICKEJ VYBAVENOSTI

### LEGENDA

#### SÍDELNÁ STRUKTÚRA

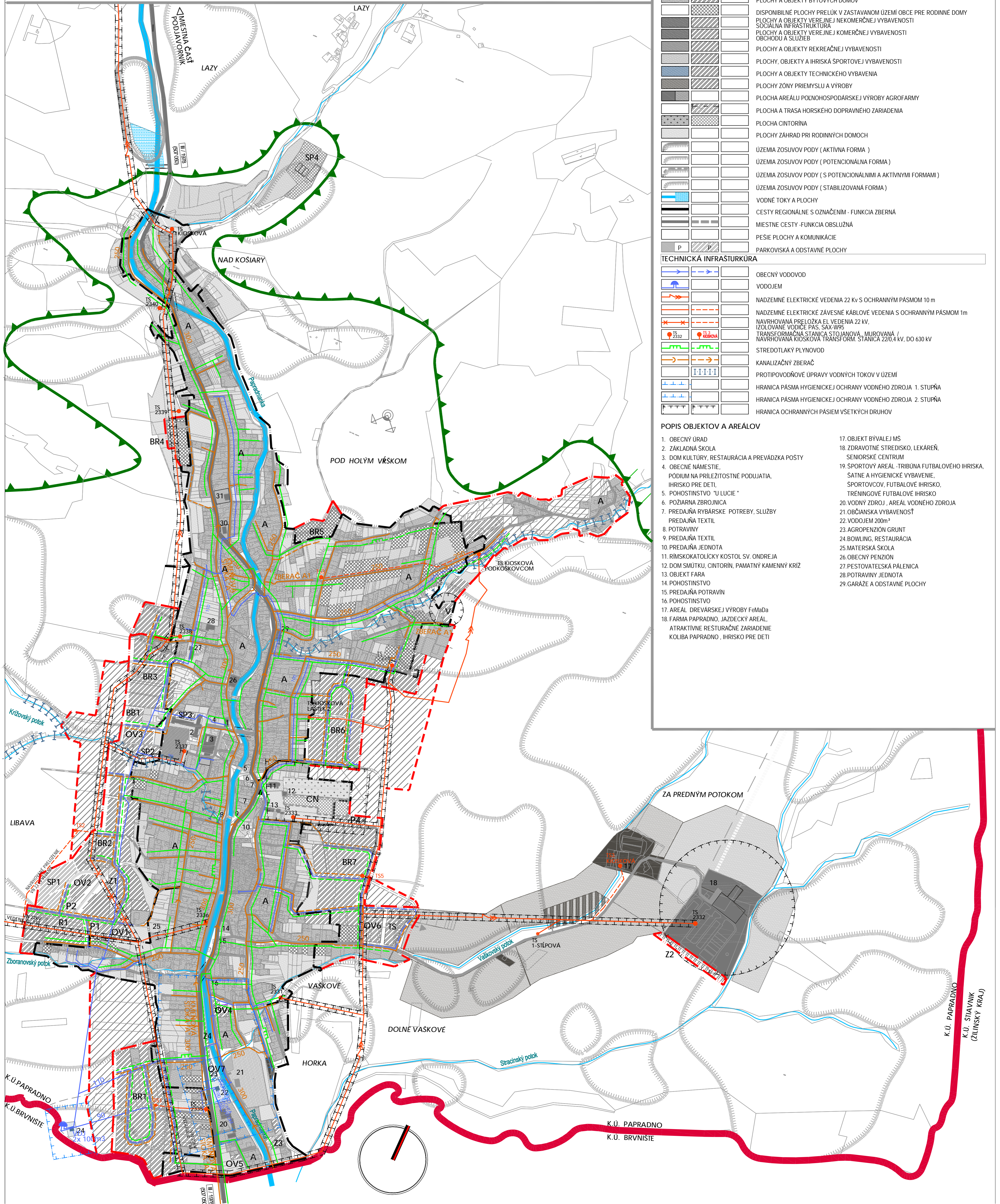
STAV	NÁVRH	VÝHLAD	
			HRANICA RIEŠENÉHO ÚZEMIA ÚPN (OZNAČENIE OKRAJA FORMATU VÝKRESU)
			HRANICA KATASTRÁLNEHO ÚZEMIA OBCE
			HRANICA ZASTAVANÉHO ÚZEMIA OBCE K 1.1. 1990
			HRANICA ZASTAVANÉHO ÚZEMIA OBCE
			HRANICA PAMIATKOVO CHRÁNENÝCH OBJEKTOV A ÚZEMÍ
			PLOCHY A OBJEKTY RODINNÝCH DOMOV
			PLOCHY A OBJEKTY BYTOVÝCH DOMOV
			DISPONIBILNÉ PLOCHY PRELÚK V ZASTAVANOM ÚZEMÍ OBCE PRE RODINNÉ DOMY
			PLOCHY A OBJEKTY VEREJNEJ NEKOMERČNEJ VYBAVENOSTI
			SOCIÁLNA INFRAŠTRUKTÚRA
			PLOCHY A OBJEKTY VEREJNEJ KOMERČNEJ VYBAVENOSTI
			OPRCHODU A SLUŽIEB
			PLOCHY A OBJEKTY REKREAČNEJ VYBAVENOSTI
			PLOCHY, OBJEKTY A IHRISKA ŠPORTOVEJ VYBAVENOSTI
			PLOCHY A OBJEKTY TECHNICKÉHO VYBAVENIA
			PLOCHY Zóny PRÍEMYSLU A VÝROBY
			PLOCHA AREÁLU POĽNOHOSPODARSKEJ VÝROBY AGROFARMY
			PLOCHA A TRASA HORSKEHO DOPRAVNÉHO ZARIADENIA
			PLOCHA CINTORINA
			PLOCHY ZÁHRAD PRI RODINNÝCH DOMOCH
			ÚZEMIA ZOSUVOV PODY ( AKTÍVNA FORMA )
			ÚZEMIA ZOSUVOV PODY ( POTENCIÁLNA FORMA )
			ÚZEMIA ZOSUVOV PODY ( S POTENCIÁLNYMI A AKTÍVNYMI FORMAMI )
			ÚZEMIA ZOSUVOV PODY ( STABILIZOVANÁ FORMA )
			VOĎNÉ TOKY A PLOCHY
			CESTY REGIONÁLNE S OZNAČENÍM - FUNKCIA ZBERNÁ
			MIESTNE CESTY - FUNKCIA OBSLUŽNÁ
			PEŠIE PLOCHY A KOMUNIKÁCIE
			PARKOVISKA A ODSTAVNÉ PLOCHY

#### TECHNICKÁ INFRAŠTRUKTÚRA

		OBECNÝ VODOVOD
		VODOJEM
		NADZEMNÉ ELEKTRICKÉ VEDENIA 22 Kv S OCHRANNÝM PÁSMOM 10 m
		NADZEMNÉ ELEKTRICKÉ ZÁVESNÉ KÁBLOVÉ VEDENIA S OCHRANNÝM PÁSMOM 1m
		NAVROVANÁ PŘELOŽKA EL. VEDENIA 22 kv
		IZOLOVANÉ VODICE PAS. SAX-WPS
		TRANSFORMAČNÁ STANICA STOJANOVÁ, MUROVANÁ / NAVROVANÁ KIOSKOVA TRANSFORM. STANICA 22/0,4 kv, DO 630 kv
		STREDOTLAKY PLYNOVOD
		KANALIZAČNÝ ZBERAČ
		PROTIPOVODNOVE ÚPRAVY VODNÝCH TOKOV V ÚZEMÍ
		HRANICA PÁSMO HYGIENICKEJ OCHRANY VODNEHO ZDROJA 1. STUPŇA
		HRANICA PÁSMO HYGIENICKEJ OCHRANY VODNEHO ZDROJA 2. STUPŇA
		HRANICA OCHRANNÝCH PÁSIEM VŠETKYCH DRUHOV

#### POPIS OBJEKTOV A AREÁLOV

1. OBECNÝ ÚRAD
2. ZÁKLADNÁ SKOLA
3. DOM KULTÚRY, RESTAURÁCIA A PREVÁDZKA POSTY
4. OBECNE NÁMESTIE, PODIUM NA PRILEŽITOSTNÉ PODUJATIA, IHRISKO PRE DETI.
5. POHOSTINSTVO "U LUCIE"
6. POŽIARNA ZBRONICA
7. PREDAJNÁ RYBÁRSKE POTREBY, SLUŽBY PREDAJNÁ TEXTIL
8. POTRAVINY
9. PREDAJNÁ TEXTIL
10. PREDAJNÁ JEDNOTA
11. RÍMSKOKATOLICKÝ KOSTOL SV. ONDREJA
12. DOM SMŮTKU, CINTORIN, PAMÄTNÝ KAMENNÝ KRÍŽ
13. OBJEKT FÁRA
14. POHOSTINSTVO
15. PREDAJNÁ POTRAVIN
16. POHOSTINSTVO
17. AREÁL DREVÁRSKEJ VÝROBY FeMaDa
18. FARMA PAPRADNO, JAZDECKÝ AREÁL, ATRAKTÍVNE RESTAURÁCNE ZARIADENIE KOLIBA PAPRADNO, IHRISKO PRE DETI
17. OBJEKT BÝVALEJ MS
18. ZDRAVOTNÉ STREDISKO, LEKAREŇ, SENIORSKÉ CENTRUM
19. ŠPORTOVÝ AREÁL - TRIBÚNA FUTBALOVÉHO IHRISKA, SATNE A HYGIENICKE VYBAVENIE, ŠPORTOVCOV, FUTBALOVÉ IHRISKO, TRÉNINGOVÉ FUTBALOVÉ IHRISKO
20. VODNÝ ZDROJ, AREÁL VODNEHO ZDROJA
21. OBYČIANSKA VYBAVENOSŤ
22. VODOJEM 200m<sup>3</sup>
23. AGROPENZIÓN GRUNT
24. BOWLING, RESTAURÁCIA
25. MATERSKÁ SKOLA
26. OBECNÝ PENZIÓN
27. PESTOVATEĽSKÁ PÁLENICA
28. POTRAVINY JEDNOTA
29. GARÁŽE A ODSTAVNÉ PLOCHY



#### STRUKTÚRA URBANISTICKÝCH PLOCH

- LEGENDA:
- A PLOCHY BÝVANIA V STABILIZOVANOM ÚZEMÍ
  - BR1-BR7 PLOCHY NOVEJ ZÁSTAVBY BÝVANIA V RODINNÝCH DOMOCH
  - SO ZÁKLADNOU OBYČIANSKOU VYBAVENOSŤOU
  - BB PLOCHY NOVEJ ZÁSTAVBY BÝVANIA V BYTOVÝCH DOMOCH NÍZKOPODLAŽNÝCH
  - OV1-OV7 PLOCHY OBYČIANSKEJ VYBAVENOSTI
  - SP1-SP5 PLOCHY ŠPORTOVEJ VYBAVENOSTI
  - CN PLOCHY CINTORÍNOV
  - R1 ZMIEŠANÉ PLOCHY CESTOVNEHO RUCHU, REKREAČNÉ A BÝVANIA
  - V PLOCHY VÝROBY, VÝROBNÝCH SLUŽIEB A ROZNOÝCH PODKATEĽSKÝCH AKTÍV
  - TS PLOCHY OBEČNÝCH TECHNICKÝCH SLUŽIEB
  - Z1-Z4 PLOCHY VEREJNEJ VEGETÁCIE
  - BREHOVEJ A IZOLÁCNEJ VEGETÁCIE
  - P1-P4 PLOCHY DOPRAVNÉJ VYBAVENOSTI

#### ZOZNAM VEREJNOPROSPESNÝCH STAVIEB

- VD1-MIESTNE OBSLUŽNÉ KOMUNIKÁCIE
- VD2-REKONŠTRUKCIA A ROZŠÍRENIE MIEST. KOMUNIKÁCIÍ
- VD3-CHODNÍKY PRE PEŠÍCH
- VD5-ÚPRAVA CESTY III/1978 (507 50) PRED KOSTOLOM SV. ONDREJA
- VTV-VTVT-VTVT VYTVORENIE OSTRŮVČKA PRE PEŠÍCH-SMEROVÉ ROZDELENIE CESTY-VEĽKÝ-POHYB CHODCOV - BEZPEČNÝ PŘECHOD
- VD6-ÚPRAVA KRÍŽOVANIA CIEST-VYTVORENIE ODOBOČVACIEHO PRUHU PRED ODOBOČKOU NA MIESTNY ÚRAD + ZŠ
- VT1-PROTIPOVODNOVÉ ÚPRAVY NA TOKU KRÍŽOVSKÝ A KOŠKOVSKÝ
- VT2-VÝSTAVBA TRANSFORMAČNÝCH STANÍC (VĎ, VÝKRES č. 5 - NÁVRH VEREJNEJ TECHNICKÉJ VYBAVENOSTI)
- VT3-VÝSTAVBA INŽENIERSKÝCH SIETÍ V NAVROVANÝCH OBYTNÝCH ZÓNACH (VĎ, VÝKRES č. 5 NÁVRH VEREJNEJ TECHNICKÉJ VYBAVENOSTI)
- VP1-ŠPORTOVÝ AREÁL - V ROZSAHU ROZVOJOVEJ PLOCHY - BR2
- VP2-ROZŠÍRENIE CINTORINA V ROZŠIŘENÍ ROZVOJOVEJ PLOCHY - CN
- VP4-ZARIADENIE SOCIÁLNYCH SLUŽIEB PRE SENIOROV
- VP5-REVITALIZÁCIA SÍDELNEJ ZELENÉ POZDĽ POTOKA PAPRADNANKA

OBJEDNÁVATEĽ: OBEC PAPRADNO ZHOTOVITEĽ: ATELIER a3a - ING.ARCH. PETER KRUCÁY HRADNÉ ÚDOLIE 9/A, 811 01 BRATISLAVA TEL: FAX: 0918 153 151, E-MAIL: a3a@a3a.eu VYPRACOVALA: ING.ARCH.MAGDA ĐUROKOVÁ

### ÚZEMNÝ PLÁN OBCE PAPRADNO NÁVRH VEREJNEJ TECHNICKÉJ VYBAVENOSTI

DÁTUM: 09/2015 M 1:5 000  
RIEŠITEĽSKÝ KOLEKTÍV: ING. PETER KRUCÁY, ING. BEĀTA VACULČÍKOVÁ, ING. AGNEŠA ŠMATANOVÁ, ING. GUSTAV FISCHER